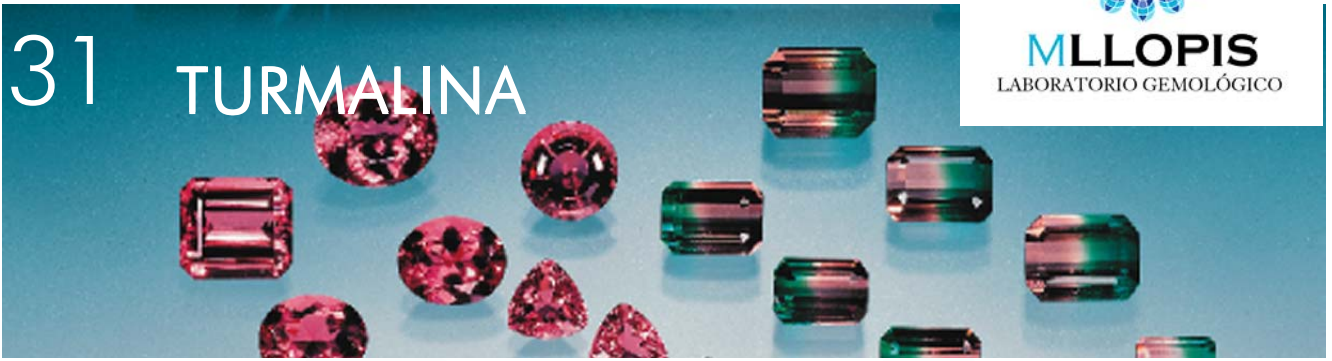




31 TURMALINA



Turmalinas en talla cabujón, rubelitas, verdelitas, dravitas



Turmalina rosa talla de fantasía

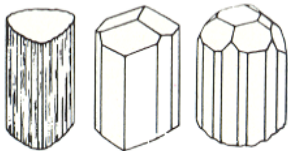


Turmalina sandía en talla octogonal fantasía

Pulsera de cuentas de turmalina facetadas



Esplendida turmalina verde tallada por Sean Damant



Cabujón de verdelita ojo de gato



Sortijas de plata con turmalinas "sandía".

- Grupo: SILICATOS
- Especie mineral: TURMALINA
- Varietades: ACROÍTA, RUBELITA, VERDELITA, CHORLO,
- Sistema cristalino: INDICOLITA BICOLOR (SANDIA)
- Forma cristalina: ROMBOÉDRICO
PRISMA TRIGONAL
- C. Química: BOROSILICATO DE ALUMINIO DE COMPOSICIÓN
- Dureza: VARIABLE $Na(R)_3Al_3B_3Si_6O_{27}(OH)_6$
- P.e.: 7 - 7,5 MOHS
- I.R.: 3,00 - 3,26
- Brillo: 1,64 - 1,62 B: 0,018
- Fractura: VÍTREO A GRASO
- Exfoliación: IRREGULAR
- Yacimientos: AUSENTE
ESQUISTOS CRISTALINOS Y ROCAS ÍGNEAS SILÍCEAS, PEGMATITAS, GNEISS Y GRANULITAS. CORRIENTE EN ZONAS DE METAMORFISMO DE CONTACTO
- Localidades: KENIA, BRASIL, SRI LANKA, RUSIA, NAMIBIA,
- Observaciones: MOZAMBIQUE, MADAGASCAR
VETAS AZULADAS ROJAS Y VERDE OSCURO, MATR
- Usos: BLANCA LECHOSA
COMO GEMAS MUY DIFUNDIDAS, EN ELECTROTECNIA POR SUS PROPIEDADES PIEZOELECTRICAS



Prismas ditrigonales estriados longitudinalmente