



# CONOCER LOS CORINDONES





**MLLOPIS**  
FORMACIÓN GEMOLÓGICA

## Conocer los corindones.

Estas tonalidades son el resultado de las inclusiones de rutilo de color oro que hay en ella, que las dota de una belleza única.

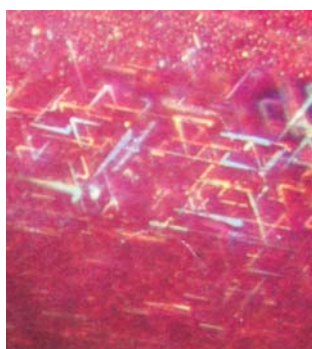
También se pueden encontrar otras inclusiones sólidas como cristales de apatito, dolomita, esfalerita, espinela, esfena, rutilo, calcita o pirrotita. Estos cristales también se pueden presentar de forma negativa. Los líquidos son también posibles pero no muy comunes.



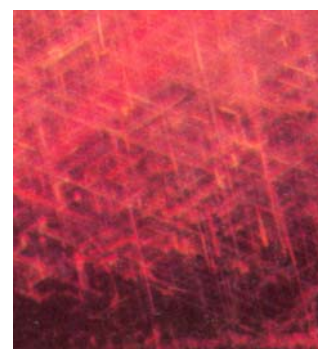
Rubí natural del Valle de Mogok (Myanmar) sin tratamiento. De color rojo intenso se aprecian sus sedas. Es de talla oval y tiene un peso de 3,69ct.



Inclusión bifásica de cristal negativo con fluido en un rubí birmano.



Sedas: Agujas de rutilo cortas y cruzadas vistas con dos tipos de luces diferentes. Son muy comunes en los rubíes birmanos.



### Sri Lanka

Sus colores son menos intensos que los anteriores pero muy vivos. Suelen tener tendencia al violeta o al color vino.

Con zonalidad de color. Coloración distribuida en bandas rectilíneas o manchas claras, difuminadas y alternadas con otras de color rojo mas o menos intensa.

Sus inclusiones más comunes son cristales con ala de mosca, suelen ser zircons metamórficos. También biotita u otras inclusiones cristalinas.



Cristales pardos de biotita en un ejemplar de Sri Lanka suelen estar acompañados por pirita y su característico brillo metálico. Iluminación de campo oscuro.



Cristales de zircón metamórfico con halo perinclusional, muy comunes en ejemplares de Sri Lanka. Iluminación con luz transmitida.

## TRATAMIENTO DE TINCIÓN

Se han encontrado corindones craqueados por calor y teñidos posteriormente. Estas piedras fueron reconocidas por una distribución irregular del color y la presencia de fluorescencia amarilla confinadas en las fracturas manchadas. También tenían ausencia de fluorescencia roja y líneas de cromo en el espectroscopio, que son características del rubí. Un proceso similar fue visto en corindón estrella natural. Cuentas rojas teñidas respondieron a una simple prueba de acetona. Al quitar el tinte de una cuenta pudimos comprobar que originalmente era zafiro verde pálido.



Rubí sintético Verneuil tratado por el procedimiento del craqueado. Se aprecia la forma del bruto característica de esta síntesis y el resultado de una talla oval. En su ampliación, tomada con microscopio y con luz transmitida, se ve la forma reticular de su interior resultante del tratamiento de craqueado. Este es el paso previo para hacer un tratamiento de tinción.



Inclusiones más ampliadas del ejemplar de las imágenes superiores. Se muestran sus inclusiones con diferente iluminación.