

INTERIORES DE ALGUNAS PERLAS LLAMADAS "CHINAS"

En nuestro laboratorio MLLOPIS, pensamos que, técnicamente las perlas sin núcleo de agua dulce, están mejor construidas que una perla cultivada "akoya"

como consecuencia también tienen menos lustre, hasta unos 3,00 mm. las más gruesas y con mejor lustre. Aquí tienen algunos ejemplos:

Aspecto de "cebolla", capas concéntricas de

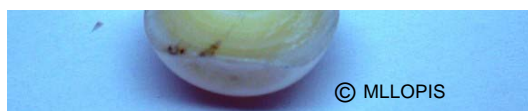


con buen lustre, algo marcada y color gris - negro.



Aspecto de "cebolla", capas concéntricas de aragonito y conquiolina "nácar", en una perla

MUESTRA



blanco rosado y superficie sin marcas.



Aspecto de "cebolla", capas concéntricas de aragonito y conquiolina "nácar", en una perla cultivada de agua dulce. sin núcleo. con tinte azul



imperando, y las conchas con redondeles perfectas. De 8,5 a 9,0 mm de diámetro, con buen lustre, de un color gris plata azulado y superficie con pocas marcas.



diámetro de 9,4 mm. es estérica con lustre medio a bueno y color blanco - crema.