

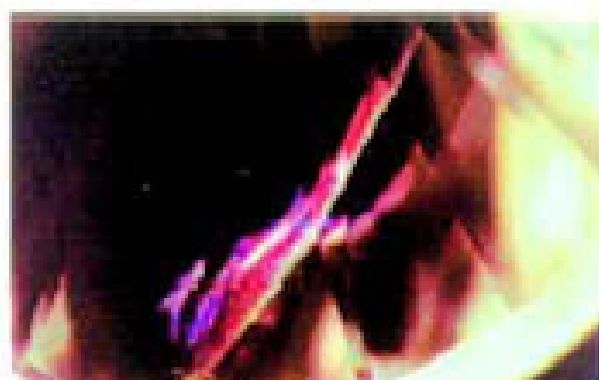
Características diferenciales de los c

Efecto flash

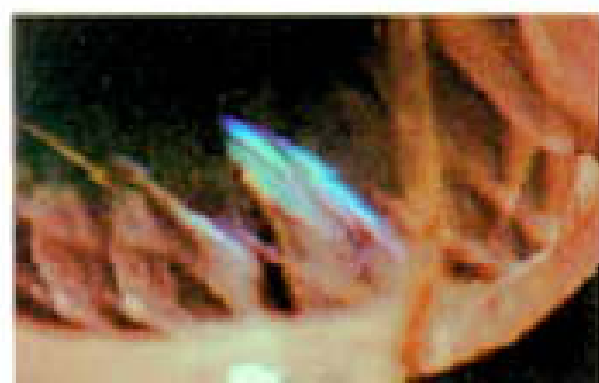
El diagnóstico más consistente realizado con microscopio se documenta. Se puede ver mejor este efecto balanceado



Los primeros diamantes rellenos mostraban un efecto flash amarillo anaranjado en campo oscuro (izquierda) que cambiaba a azul con luz transmitida (derecha).



A veces los efectos morados y rosas se aprecian ligeros en campo oscuro (izq.), con luz transmitida pasan a verde y amarillo verdoso con igual intensidad (der.).



Raras veces los colores de flash se encuentran invertidos, viendo azul o verde en campo oscuro (izq.) y amarillo, naranja o rosa con luz transmitida (der.).