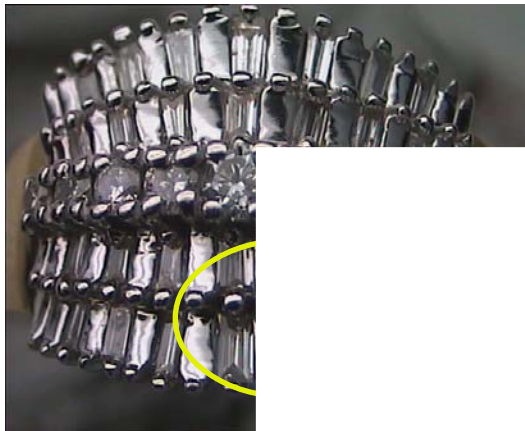


## ¿SORTIJA DE DIAMANTES TRAPECIOS CALBRADOS?



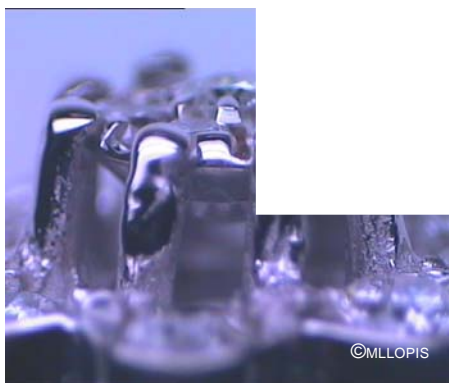
En la fotografía superior de oro blanco con diamantes de talla trapezio cubren la banda pero si la observamos más de cerca (ver recuadro a la derecha) vemos que intercalados hay mucho propio metal pulido.



Sortija con aparentemente

En esta sortija parece un gran brillante centrado en la banda ¿de cerca?

En realidad es un gran chatón de metal con un diamante grande



En esta sortija que aparentemente es de diamantes talla trapezio se han intercalado los diamantes con el propio metal pulido y con granos de engastado para hacer creer al ojo que se tratan



Claramente el metal pulido (recuadro de la izquierda).

# MUESTRA

¿CENTRAL?



la que se aprecia la diferencia entre el metal pulido y el metal alrededor del diamante. Se perciben así

la sensación de estar viendo un mismo las dos circunferencias de garras de engastado un de engaste. diamante grande pero en realidad son meros objetos decorativos. Existe un centro más elevado con el brillante y las garras reales.