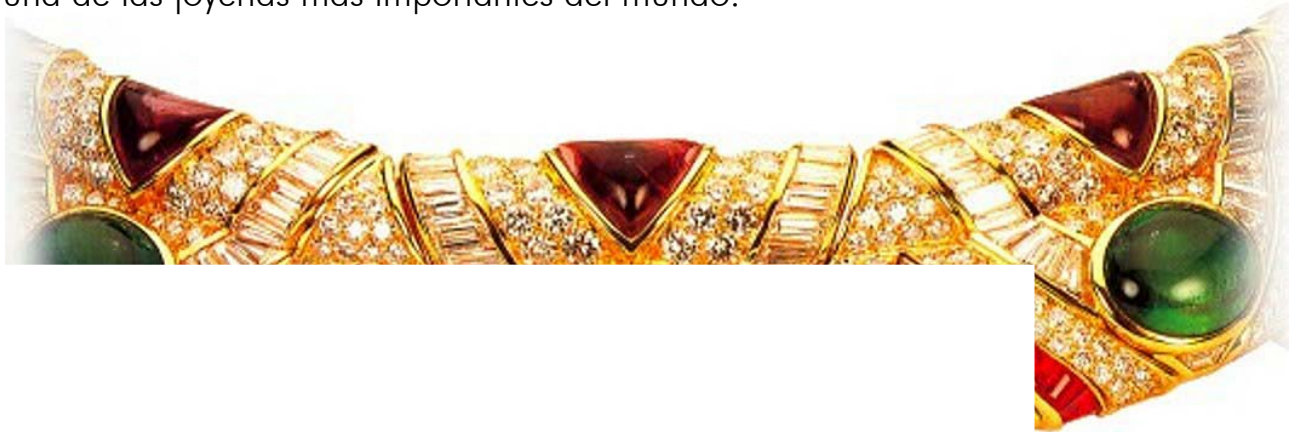


Durante la década de 1930 los hermanos Bulgari solicitaron los servicios de un importante arquitecto de la época para diseñar una nueva tienda en Via Condotti 10, la misma dirección donde su sede central sigue funcionando hoy en día. En el momento de la muerte de Sotirio en 1932, Bulgari era una próspera empresa y había crecido enormemente, pero todavía no era considerada universalmente como una de las joyerías más importantes del mundo.



MUESTRA

DS
siglo. De hecho, 900 y se quedó por una influencia de colecciones de rios. Giorgio se to de las piedras y plata antigua y co, jade y plata,



millonarios acudían a comprar sus joyas. En el siglo XX, los diseñadores de joyas eran adictos al llamado "estilo francés"



Collar de esmeraldas de talla corazón con orlas de pavé de diamantes. Destacan también los carriles de baguettes espléndidamente calibrados y engastados.