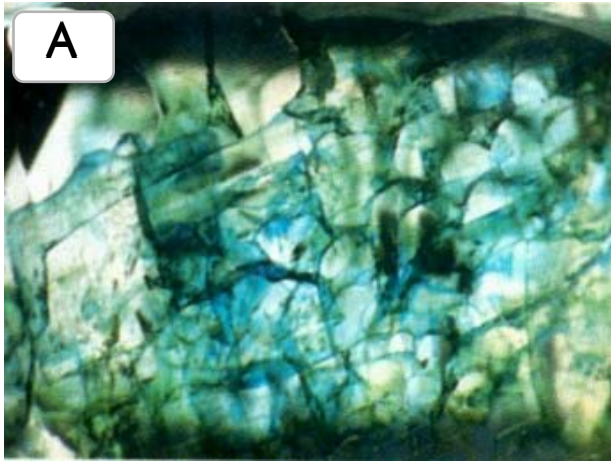




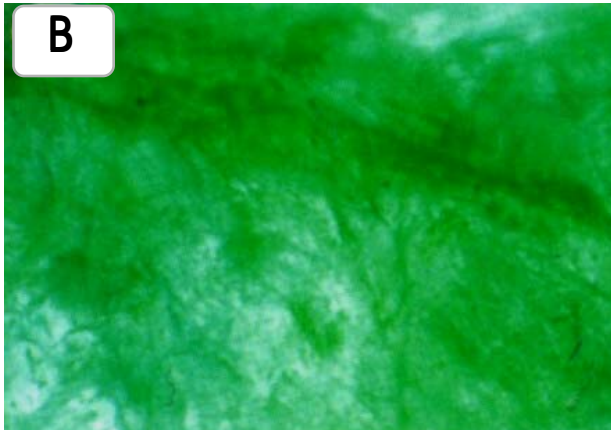
TINTADO:

Esta es, muy probablemente, la forma más antigua de tratamiento. Consiste en la introducción de una sustancia colorante que se coloca sobre la superficie y rellena fracturas o entra dentro de la gema debido a su estructura porosa (como el ágata o la turquesa) para modificar la apariencia del color.

Detección: el tintado puede ser detectado por la presencia del concentraciones de color a lo largo de las fracturas o en áreas porosas, por el espectro visible en algunos casos (como por ejemplo en la jadeita tintada) y por la decoloración que se produce al frotar un algodón empapado en acetona u otro disolvente. Dependiendo del tipo de tinte utilizado, este tratamiento puede no ser detectado siempre (por ejemplo en la jadeita lavanda).



A: Las concentraciones de color son vistas a lo largo de las fracturas en este cuarzo tintado.



B: En la jadeita, las concentraciones del tinte son típicamente visibles en los límites del grano.



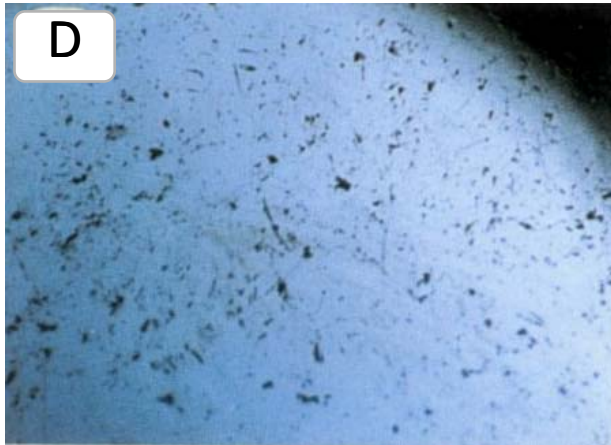
C: En las perlas, las concentraciones de tinte son vistas a menudo y con evidencia alrededor del agujero por donde pasa el hilo.



LAVADO QUIMICO CON LEJIA

Se utilizan compuestos químicos para aligerar o blanquear el color, así como para quitar un color indeseable o una coloración desigual.

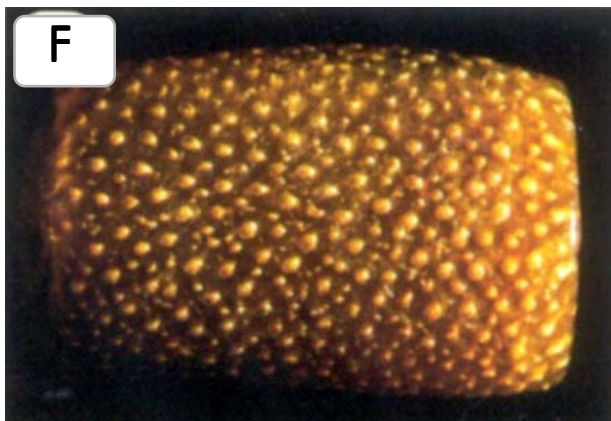
DETECCIÓN: Esta forma de mejora no es detectable por regla general. Sin embargo una excepción es la jadeíta, en la que el efecto del lavado químico produce daños en la estructura del jade.



D: La estructura de la jadeíta es a menudo dañada por los lavados químicos.



E: Las perlas se suelen lavar para blanquearlas



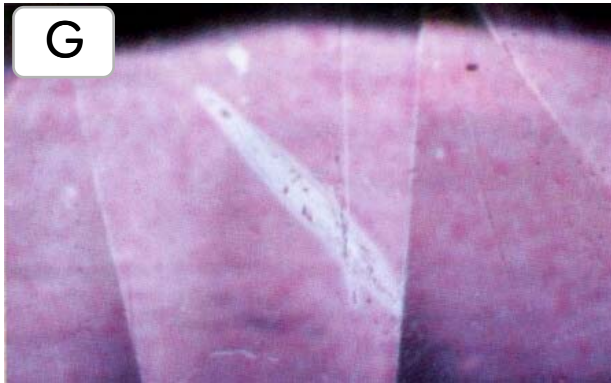
F: El coral negro cambia a “dorado” con los lavados químicos.



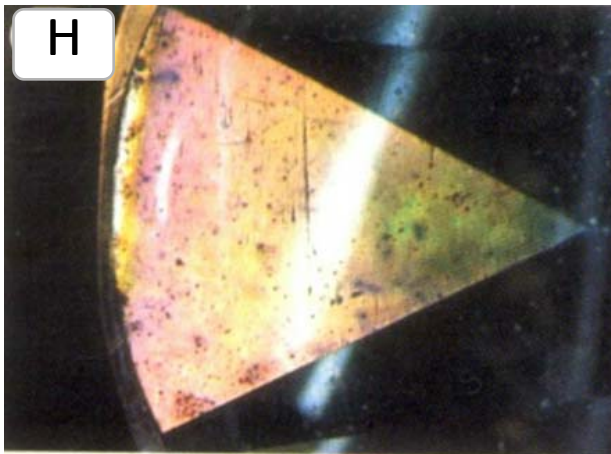
RECUBRIMIENTOS DE SUPERFICIE

Los diferentes tipos de tratamientos en superficie pueden tener una amplia variedad de efectos según lo que se quiera obtener: La aplicación de una sustancia colorante en una parte de la superficie o en la totalidad de la superficie de una gama para inducir o modificar la apariencia del color. La aplicación de una sustancia metálica para inducir una apariencia iridiscente en superficie. El recubrimiento con cera o plástico para mejorar la superficie, el lustre o la durabilidad de una gema.

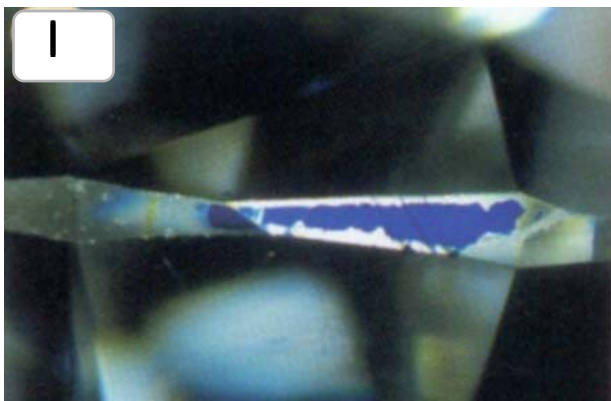
DETECCIÓN: las superficies recubiertas son dañadas muy a menudo, lo que provoca desgaste en las facetas de unión y rayas. Los recubrimientos de superficies con sustancias metálicas se reconocen con facilidad por su apariencia poco natural.



G: Algunos recubrimientos, como en este topacio, se rayan con mucha facilidad.



H: Los recubrimientos pueden algunas veces, causar una apariencia iridiscente como en este topacio.



I: Los diamantes pueden ser recubiertos para mejorar su color aparente.