


MATERIAL DIAMANTE	VARIEDAD	SISTEMA CRIST. CÚBICO	
HÁBITO CRISTALINO OCTAEDROS, ROMBODODECAEDRO Y MACLAS		DUREZA 10	
COLOR INCOLORO, RARO ROJO, AZUL, VERDE, AMARILLO, NEGRO, NARANJA			

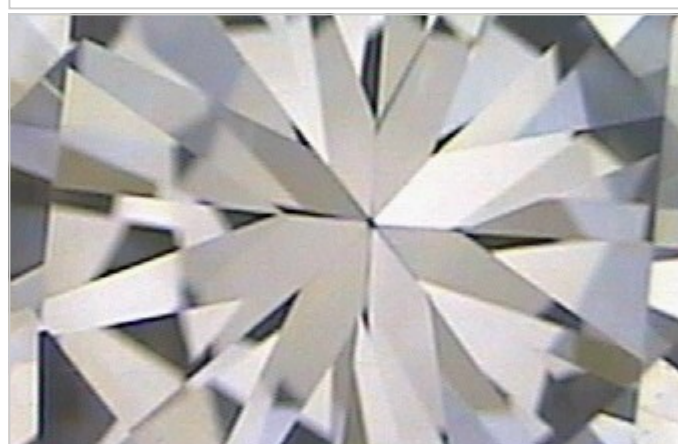
P.E. 3,52	IR: 2,42	BI: MONORREFRINGENTE	SIGNO ÓPTICO
-----------	----------	----------------------	--------------

ESPECTRO DE ABSORCION

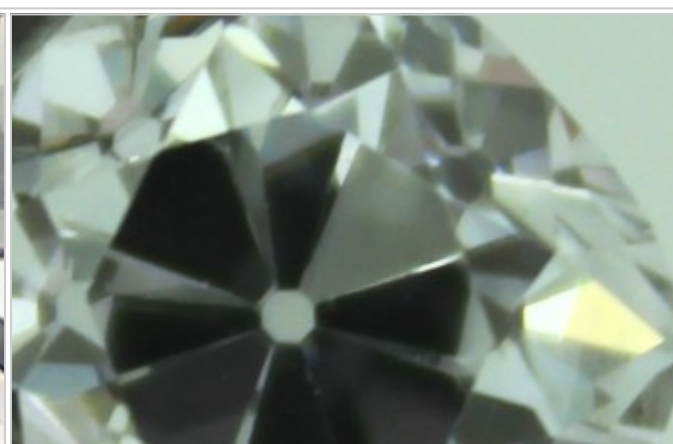
EXFOLIACIÓN OCTAÉDRICA, PERFECTA

YACIMIENTOS SUDÁFRICA, BOSTWANA, NAMIBIA, ZAIRE, RUSIA, CANADÁ, SIERRA LEONA, GUYANA, CHINA, ANGOLA, COSTA DE MARFIL, LIBERIA, BRASIL, VENEZUELA, LESOTHO, INDONESIA, TANZANIA, REPÚBLICA CENTROAFRICANA Y AUSTRALIA.

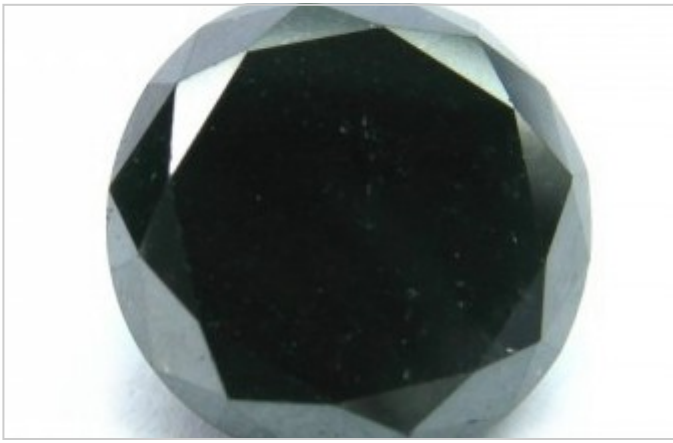
OBSERVACIONES LOS DIAMANTES CON TONO DE COLOR POCO ATRACTIVO SE PUEDEN CON ALTAS PRESIONES Y TEMPERATURAS (HPHT) PARA CONSEGUIR COLORES MÁS ATRACTIVOS Y, TAMBIÉN, SE IRRADIAN. ALGUNAS VECES SE EMPLEAN LAS DOS TÉCNICAS CON EL MISMO DIAMANTE. OTROS DIAMANTES CON FRACTURAS QUE LLEGAN A LA SUPERFICIE SE RELLENAN CON UNA SUSTANCIA DE ALTO ÍNDICE DE REFRACCIÓN PARA DISMINUIR LA VISIBILIDAD DE LA FRACTURA. ESTA SUSTANCIA PUEDE SER ALGÚN TIPO DE RESINA SINTÉTICA O VIDRIO. EN OTROS CASOS SE EMPLEA UN LÁSER PARA ELIMINAR INCLUSIONES NEGRAS U OSCURAS. EL LÁSER INCIDE DIRECTAMENTE SOBRE LA INCLUSIÓN A ELIMINAR Y LA QUEMA O CREA UNA FRACTURAS ALREDEDOR DE LA INCLUSIÓN POR LA QUE MÁS TARDE SE INTRODUCIRÁ UNA SUSTANCIA PARA LIMPIARLA O BLANQUEARLA. EN EL PRIMER CASO CON UNA LUPA O MICROSCOPIO SE IDENTIFICARÁ EL CONDUCTO PROVOCADO POR EL LÁSER; SIN EMBARGO, EN EL SEGUNDO CASO EL TRATAMIENTO ES MÁS COMPLICADO DE DETECTAR PORQUE ALGUNAS FRACTURAS CREADAS POR EL LÁSER SE PARECEN A LAS NATURALES. SEGÚN LA NORMATIVA CIBJO ESTOS TRATAMIENTOS DEBEN IR ESPECIFICADOS CON CLARIDAD EN CUALQUIER DOCUMENTO QUE HAGA REFERENCIA AL DIAMANTE TRATADO.



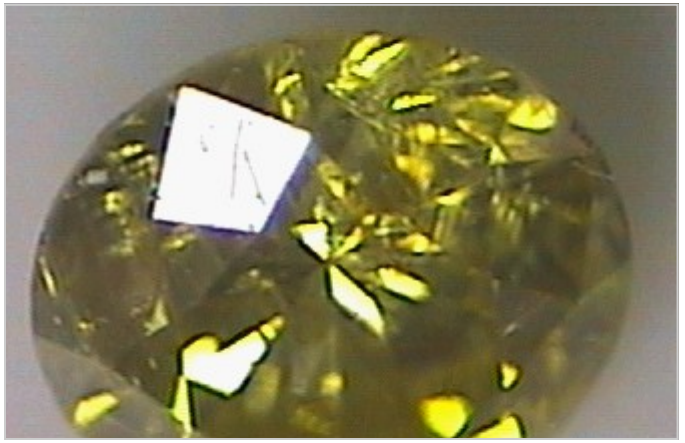
DIAMANTE TALLADO EN ESTILO BRILLANTE



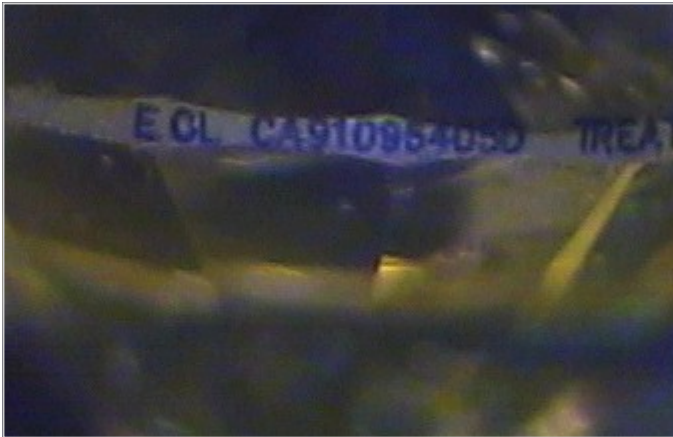
DIAMANTE TALLA ANTIGUA



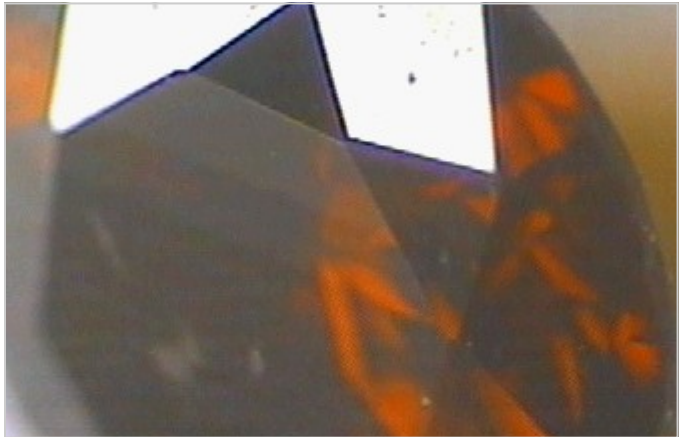
DIAMANTE NEGRO



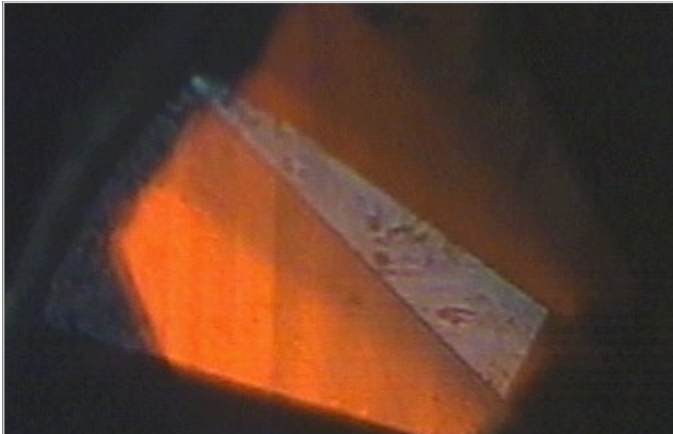
DIAMANTE NATURAL QUE HA SIDO IRRADIADO Y POSTERIORMENTE HA SIDO SOMETIDO A UN TRATAMIENTO HPHT



EL DIAMANTE DE LA IMAGEN ANTERIOR TIENE UNA INSCRIPCIÓN EN EL FILETÍN QUE INDICA QUE HA SIDO TRATADO



DIAMANTE ROJO QUE DEBE SU COLOR A UN TRATAMIENTO DE IRRADIACIÓN



ZONAS DE COLORACIÓN INTENSA QUE SIGUEN DIRECCIONES CRISTALOGRÁFICAS EN EL DIAMANTE ROJO TRATADO CON RADIACIONES