

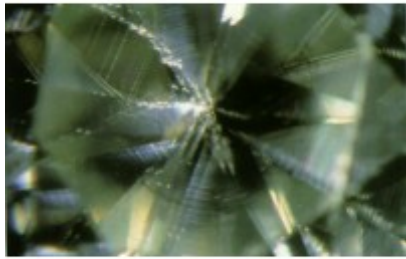
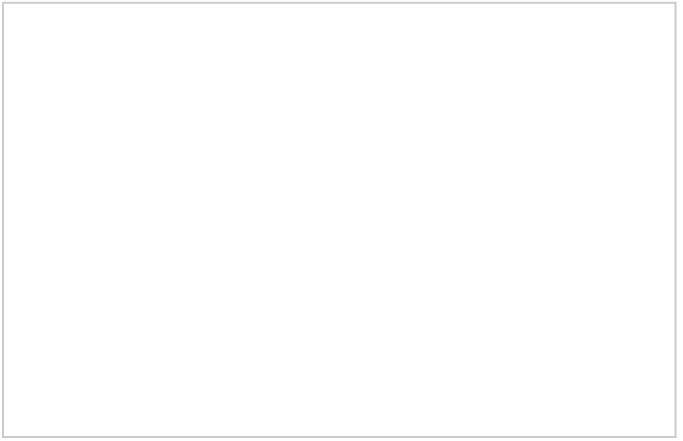
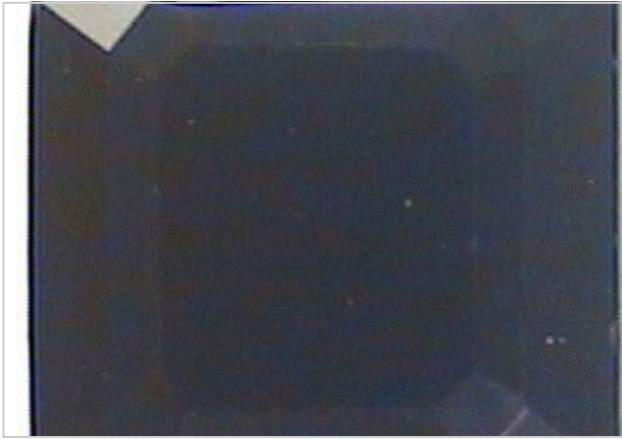


MATERIAL MOISANITA	VARIEDAD	SISTEMA CRIST. HEXAGONAL		
HÁBITO CRISTALINO PRISMAS HEXAGONALES		DUREZA 9,25		
COLOR INCOLORO, NEGRO				
P.E. 3,22 INCOLORA; 3,11-3,12 NEGRA	IR: 2,648 - 2,691	BI: 0,043	SIGNO ÓPTICO +	
ESPECTRO DE ABSORCION				
EXFOLIACIÓN				
YACIMIENTOS				
<p>OBSERVACIONES LA MOISANITA ES UN MATERIAL SINTÉTICO QUE EN LA TIERRA NO SE ENCUENTRA NATURAL PERO SÍ EN ALGUNOS METEORITOS. ES MUY PARECIDA AL DIAMANTE. PERO, CON LUPA SE PUEDE APRECIAR LAS ARISTAS DOBLES DEBIDO A SU ALTA BIRREFRINGENCIA, ALGO QUE NO OCURRE CON LOS DIAMANTES. LA DISPERSIÓN TAMBIÉN ES NOTABLE (0,104), MÁS QUE EN EL DIAMANTE. DEBIDO A SU PESO ESPECÍFICO FLOTA EN IODURO DE METILENO Y EL DIAMANTE SE HUNDE EN ESTE LÍQUIDO, SE DETECTA TAMBIÉN CON EL CONDUCTÍMETRO DE ULTIMA GENERACIÓN Y REFLECTÓMETRO. LAS QUE APARECEN EN EL MERCADO SUELEN TENER TONOS AMARILLENOS, PERO TAMBIÉN HAY INCOLORAS. AL CALENTARSE PUEDE VOLVERSE AMARILLA.</p>				
				
MOISANITA		<p><i>DESDOBLAMIENTO DE LAS ARISTAS DE LA CULATA CUANDO SE OBSERVA UNA MOISANITA CON LUPA TRAVÉS DE LA TABLA</i></p>		



MOISANITA NEGRA

