

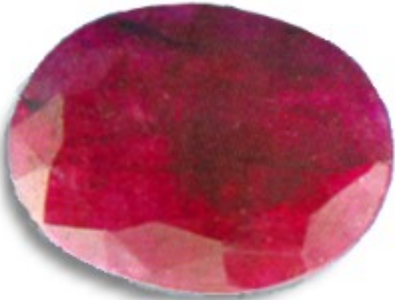
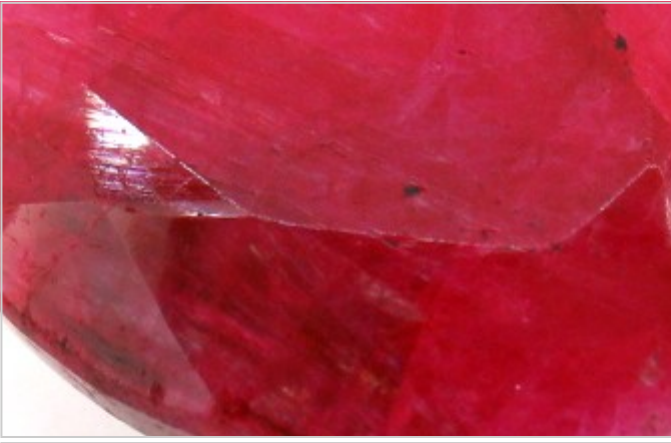


MATERIAL SILIMANITA	VARIEDAD	SISTEMA CRIST. RÓMBICO	 © www.gemologiamllopis.com
HÁBITO CRISTALINO PRISMAS ALARGADOS		DUREZA 7,5	
COLOR VERDE, VERDE AMARILLENTO, VERDE AZULADO			
P.E. 3,22	IR: 1,659 - 1,678	BI: 0,019	SIGNO ÓPTICO (+)
ESPECTRO DE ABSORCION NO ES SIGNIFICATIVO			
EXFOLIACIÓN SI			
YACIMIENTOS SRI LANKA, BIRMANIA, INDIA			
<p>OBSERVACIONES LA SILIMANITA TIENE UN PLEOCROÍSMO MUY MARCADO: AMARILLO VERDOSO Y AZUL CELESTE. PUEDE TENER AGUJAS FINAS Y LARGAS, SI TIENE MUCHAS Y PARALELAS PUEDE PRODUCIR EFECTO OJO DE GATO Y CONFUNDIRSE CON EL CRISOBERILO. LA VARIEDAD TRASLÚCIDA SE CONFUNDE TAMBIÉN CON EL JADE. HAY UNA VARIEDAD FIBROSA LLAMADA FIBROLITA QUE, ALGUNAS VECES, SE TIÑE DE ROJO PARA IMITAR AL RUBÍ O DE VERDE PARA IMITAR A LA ESMERALDA, PERO SE IDENTIFICA FÁCILMENTE POR EL COLORANTE CONCENTRADO EN LAS FRACTURAS. ESTA SILIMANITA O FIBROLITA TRATADA PARA IMITAR AL RUBÍ TIENE FLUORESCENCIA AMARILLA EN LAS ZONAS DONDE EL COLORANTE SE CONCENTRA.</p>			
			
SILIMANITA		FIBROLITA TRATADA PARA IMITAR AL RUBÍ	



FIBROLITA TRATADA PARA IMITAR AL RUBÍ



SILLIMANITA