

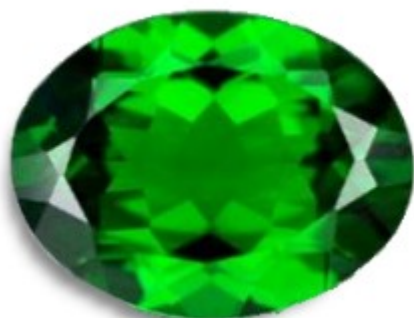
MATERIAL DIÓPSIDO	VARIEDAD	SISTEMA CRIST. MONOCLÍNICO	
HÁBITO CRISTALINO PRISMAS		DUREZA 5,5	
COLOR VERDE, RARAMENTE INCOLORO			
P.E. 3,29 - 3,33	IR: 1,67 - 1,70	BI: 0,030	SIGNO ÓPTICO

ESPECTRO DE ABSORCIÓN EL ESPECTRO DE ABSORCIÓN DEL DIÓPSIDO VERDE MUESTRA DOS LÍNEAS INTENSAS A 508 Y 505 NM Y OTRA MÁS DÉBIL A 490 NM.

EXFOLIACIÓN

YACIMIENTOS INDIA, MYANMAR, SRI LANKA, BRASIL, PAKISTÁN, KENIA

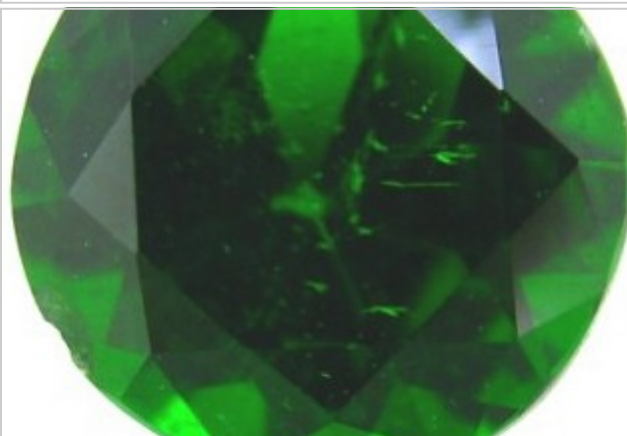
OBSERVACIONES CUANDO TIENE FINAS AGUJAS DE MAGNETITA PRODUCE ASTERISMO. TAMBIÉN HAY DIÓPSIDO OJO DE GATO. EN KENIA Y CANADÁ HAY DIÓPSIDOS INCOLOROS O CASI INCOLOROS.



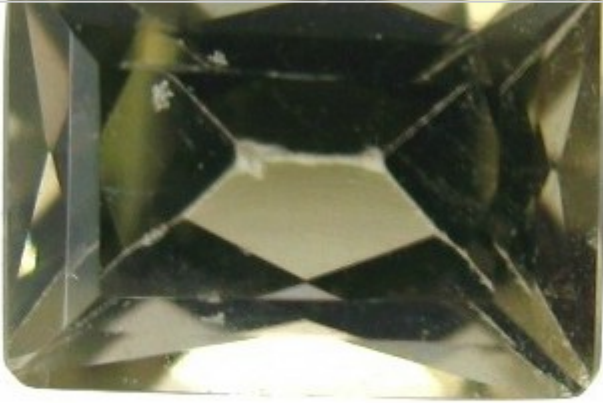
DIÓPSIDO TALLA OVAL



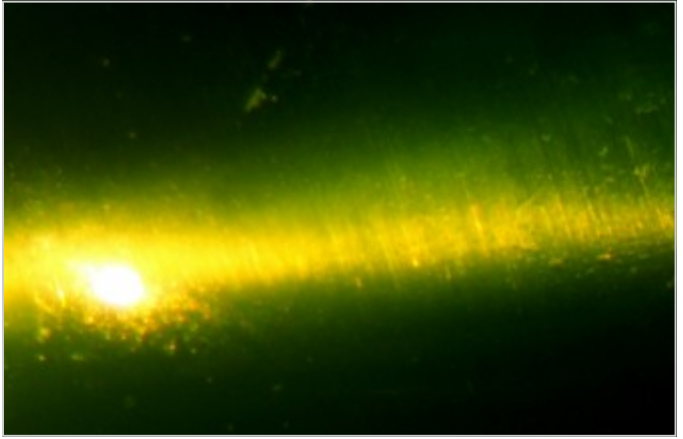
DIÓPSIDO TALLA OCTOGONAL



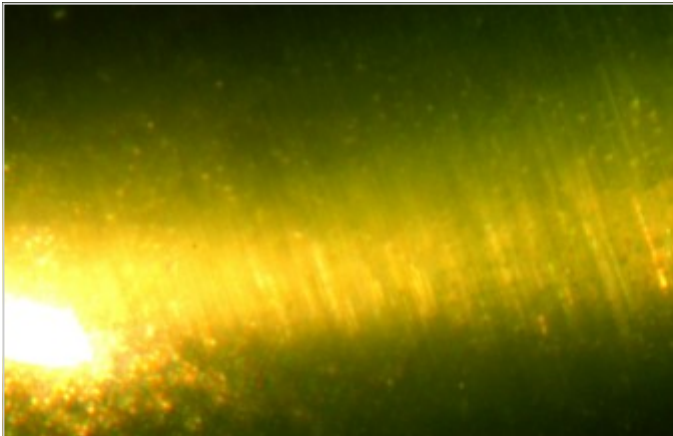
DIÓPSIDO OJO DE GATO



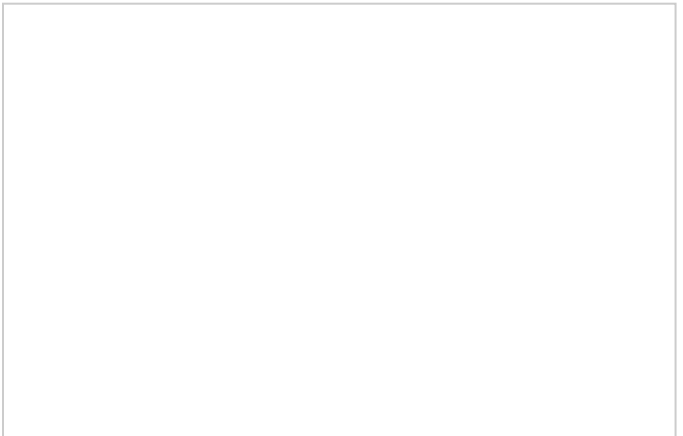
DIOPSIDO VERDE



DIÓPSIDO DE COLOR VERDE PARDUZCO.



DIÓPSIDO OJO DE GATO



EL MISMO DIÓPSIDO DE LA IMAGEN ANTERIOR VISTO CON MÁS AUMENTOS.

