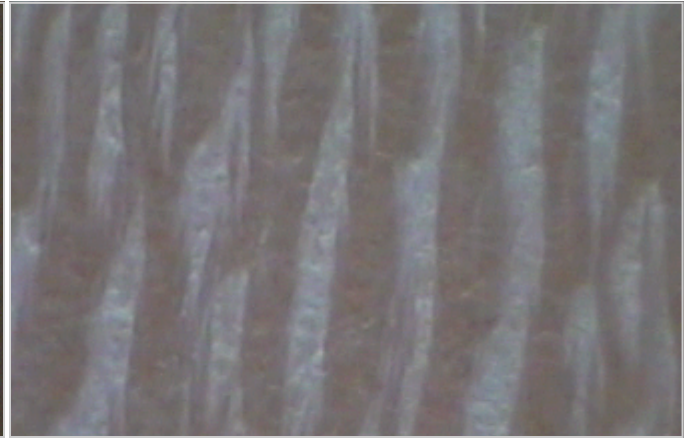


MATERIAL CONCHA DE MOLUSCO	VARIEDAD	SISTEMA CRIST.	 <p>© gemologiamllopis.com</p>
HÁBITO CRISTALINO		DUREZA 2,5 MOHS	
COLOR BLANCA, AMARILLA, NARANJA, ROSA			
P.E. 2,7	IR: 1,55	BI:	SIGNO ÓPTICO
ESPECTRO DE ABSORCION			
EXFOLIACIÓN			
YACIMIENTOS NORTE DE AUSTRALIA E INDONESIA			
OBSERVACIONES LA CONCHA DE ALGUNOS MOLUSCOS CON BUEN LUSTRE SE EMPLEA EN JOYERÍA Y ORNAMENTACIÓN. LAS ESPECIES PINCTADA MAXIMA Y PINCTADA MARGARITIFERA SUMINISTRAN BUEN MATERIAL.			
			
CAMAFEO DE CONCHA		MUCHOS CAMAFEOS SON DE CONCHA DE MOLUSCO. EN LA IMAGEN VEMOS UN CAMAFEO DEL SIGLO XIX CON EL BUSTO DE APOLO. ESTE TIPO DE CAMAFEOS CON MOTIVOS MITOLÓGICOS FUERON MUY POPULARES EN EL SIGLO XIX	



EN ESTE CAMAFEO PODEMOS VER LA ESTRUCTURA BANDEADA CARACTERÍSTICA DE LA CONCHA



LA ESTRUCTURA DE LA CONCHA VISTA CON AUMENTO: LUZ REFLEJADA Y TRANSMITIDA, 80X