
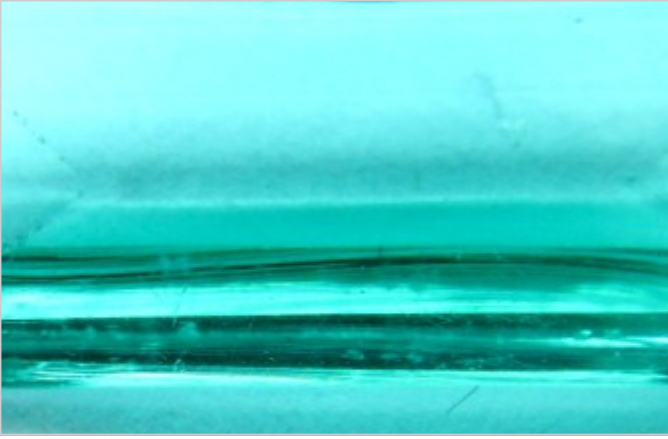
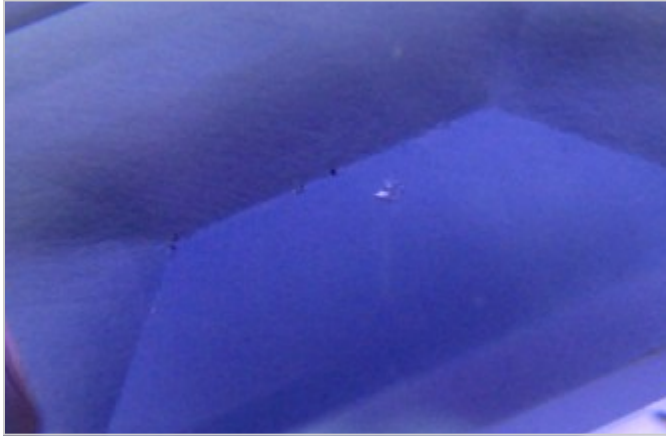
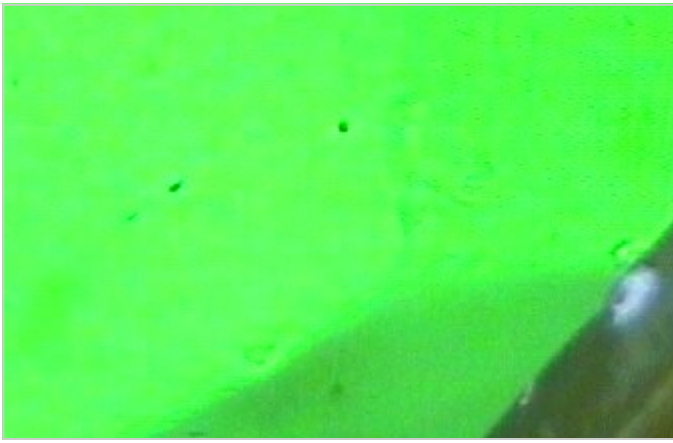
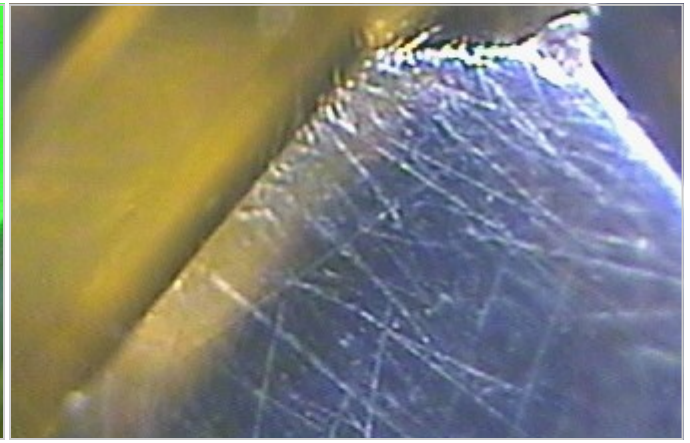


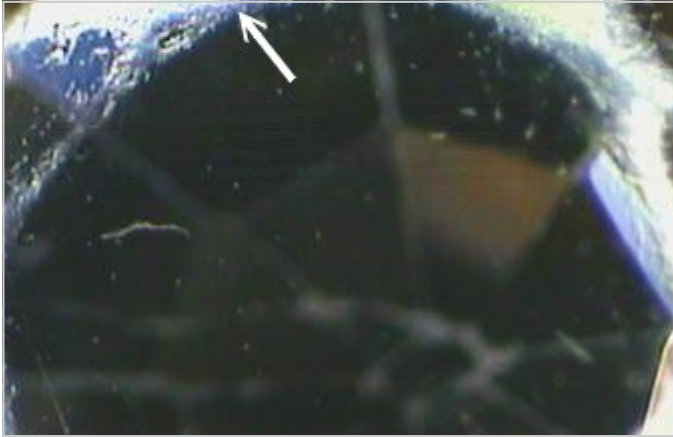
MATERIAL VIDRIO	VARIEDAD	SISTEMA CRIST. AMORFO	 © www.gemologiamllopi.com	
HÁBITO CRISTALINO FRACTURA CONCOIDEA		DUREZA 6 PERO ALGUNOS VIDRIOS DE BOROSILICATO TIENEN 7 MOHS, HAY VIDRIOS DE PLOMO QUE SON MÁS BLANDOS		
COLOR INCOLORO, VERDE, AZUL				
P.E. ENTRE 2 Y 4,20	IR: ENTRE 1,44 A 1,70	BI: MONORREFRINGENTE	SIGNO ÓPTICO	
ESPECTRO DE ABSORCION				
EXFOLIACIÓN				
YACIMIENTOS				
<p>OBSERVACIONES EL TIPO DE FRACTURA CARACTERÍSTICA DEL VIDRIO ES CONCOIDAL. COMO EL VIDRIO ES UN MATERIAL FRÁGIL A MENUDO VEMOS VIDRIOS CON ESTE TIPO DE FRACTURA. NO OBSTANTE, NO ES UNA CARACTERÍSTICA CONCLUYENTE EN LA IDENTIFICACIÓN DE LOS VIDRIOS PORQUE MUCHAS GEMAS TAMBIÉN TIENEN FRACTURA CONCOIDAL. UNA GEMA MONORREFRINGENTE CON UN ÍNDICE DE REFRACCIÓN ENTRE 1,50 Y 1,70 ES MUY PROBABLE QUE SEA UN VIDRIO ARTIFICIAL PORQUE NO HAY GEMA NATURALES EN ESE INTERVALO. A EXCEPCIÓN DE LA OBSIDIANA, MOLDAVITA Y ALGÚN OTRO VIDRIO MUY RARO. LA BAJA DUREZA DEL VIDRIO HACE QUE ÉSTE SE RAYE CON RELATIVA FACILIDAD CON EL USO DIARIO DE UNA JOYA. POR ESO, SI VEMOS UNA GEMA MUY RAYADA O CON LAS ARISTAS DESPORTILLADAS O MUY DESGASTADAS PUEDE QUE SEA UN VIDRIO.</p>				
				
VIDRIO QUE IMITA A LA AGUAMARINA		VIDRIO AZUL-VIOLETA		



BURBUJAS EN UN VIDRIO. LUZ TRANSMITIDA, 40X.



RAYAS EN UN VIDRIO



ARISTAS MUY DESGASTADAS EN UN VIDRIO

