

UNA LUPA GEMOLÓGICA "MUY LUMINOSA"

....TIENE UN HALO DE LUCES LED ALREDEDOR DE LALENTE, SOBRE SU ALOJAMIENTO

Esta lupa con alojamiento en PVC negro y un diámetro de lente de 18 mm., Tiene la protección de acero inoxidable que incorpora un asa para poder colgarse. La lupa de 10 aumentos (10x) es un triplete de tres lentes formando un todo acromático y aplanático. Sus medidas son 45,0 x 26,0 x 23,0 mm. En una de sus caras lleva alrededor de la lente un aro de PVC blanco translúcido con LED's, que nos ayudan cuando contemplamos alguna piedra y las condiciones de iluminación no son las adecuadas. Es una herramienta muy adecuada para gemólogos, pedreros, engastadores, joyeros, aficionados, etc., cuando por circunstancias la iluminación de que disponemos en el sitio de observación no es suficiente.



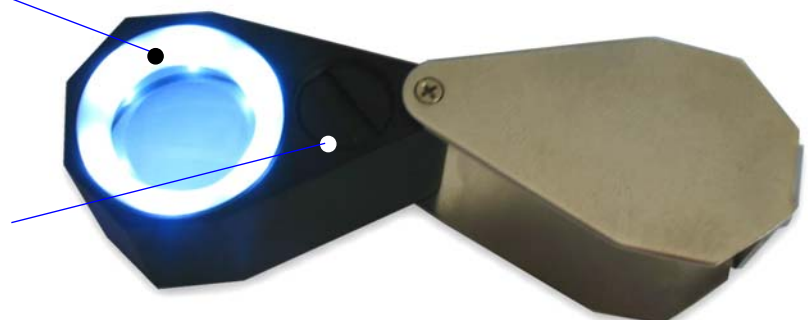
Detalle del interruptor para el encendido/apagado



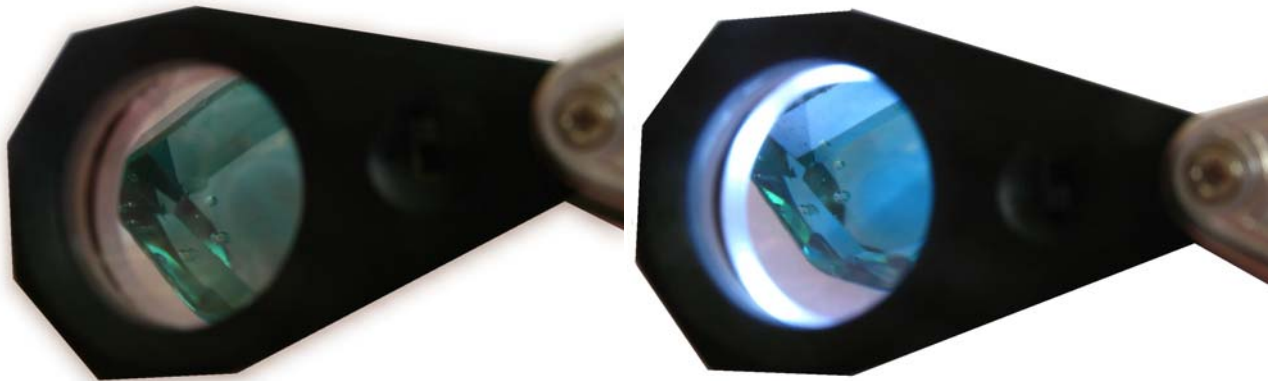
Detalle del halo de pvc blanco translúcido donde se alojan los led's (apagado)



Detalle del halo de pvc blanco translúcido donde se alojan los led's (encendido)



Tapón de rosca donde se encuentra la pequeña batería.



ESTE ES UN EJEMPLO DEL CAMBIO DE VISIÓN DE UNAS BURBUJAS DE UNA MOLDAVITA (VIDRIO VOLCÁNICO) CON LUZ AMBIENTAL SIN NINGUNA LÁMPARA (FOTO IZDA.) O ADEMÁS DE LA LUZ AMBIENTAL, LA LUZ DE LOS LED'S (FOTO DECHA.)

¿QUE PODEMOS VER CON UNA LUPA 10x?

RAYAS DE PULIDO, DE MALTRATO, ...

SIMETRÍA DE LA TALLA DE LA PIEDRA, ¿ES BUENA, ESTÁ PROPORCIONADA?, ETC.

DIFERENTES ACABADOS Y GRUESOS DE UN FILETÍN

FRACTURAS DIFERENTES: CONCOIDEA, GRANULAR, POR EXFOLIACIÓN, ...

ARISTAS ROMAS, ARISTAS VIVAS, ARISTAS DESPORTILLADAS, ...

BANDAS RECTAS DE CRECIMIENTO, EN ÁNGULO, ...

BANDAS CURVAS DE COLORACIÓN

BURBUJAS, NUBES DE BURBUJAS, VELOS Y REMOLINOS DE BURBUJAS, ...

ASPECTO JARABOSO, O SIRUPOSO

MONOFÁSICAS, BIFÁSICAS Y TRIFÁSICAS

INCLUSIONES ACICULARES

HUELLAS DACTILARES, PLUMAS, VELOS DE FLÚIDOS, ...

ARISTAS DOBLES, DOBLE IMAGEN,..

DOBLETES, CON PLANO DE UNIÓN EN FILETÍN, O EN CORONA, O EN CULATA

TRIPLETES

IMPREGNACIONES

TINCIONES

RELLENOS

TALADROS CON LÁSER EN DIAMANTES

ASTERISMO, JUEGO DE COLORES, OJO DE GATO, AVENTURESCENCIA, ...

ASPECTO MUSGOSO

ASPECTO BANDEADO, CONCÉNTRICO, CAPAS, ...

DIFERENTES TIPOS DE BRILLO: VITREO, GRASO, RESINOSO, METÁLICO, ETC.

DICROÍSMO Y PLEOCROÍSMO

TRANSPARENTE, TRASLÚCIDO Y OPACO

ASPECTO COLUMNAR DE UN COLOR

PLAQUITAS DE BRILLO METÁLICO

LINEAS DE RETZIUS

INSECTOS COMO INCLUSIÓN

LA PUREZA DE UN DIAMANTE

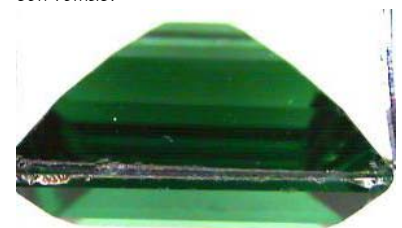
.....



Inclusión bifásica de un cuarzo ahumado.



Rayas de maltrato y fractura concoidea en la tabla de un vidrio azul, las aristas son romas.



©mllopis

Doblete de dos partes de espinela sintética incolora unidos por el filetín. Sólo el pegamento es verde y le da color a toda la piedra.

Manuel Llopis López
Gemólogo